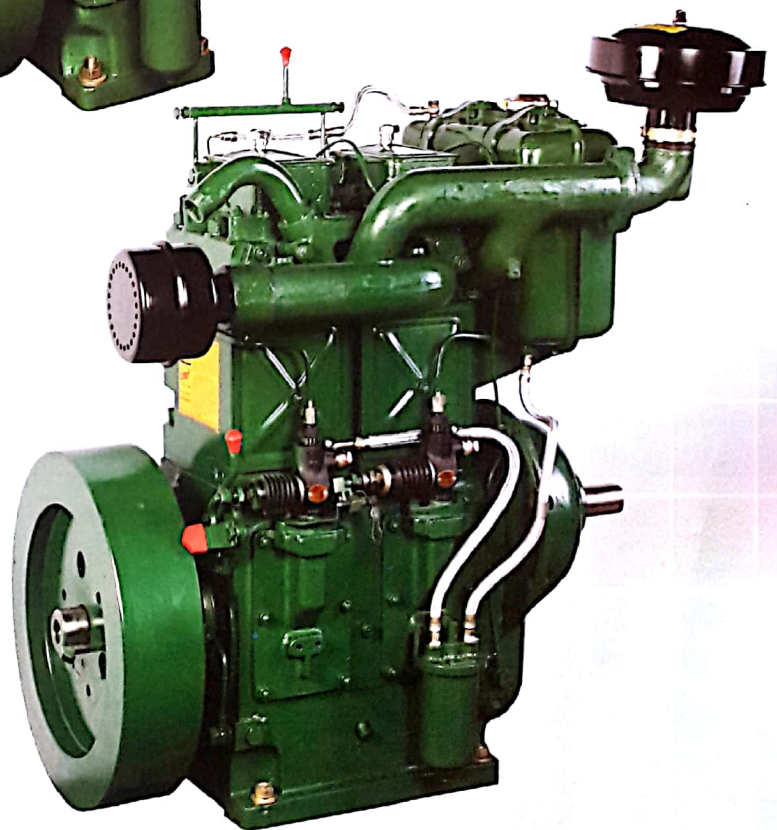
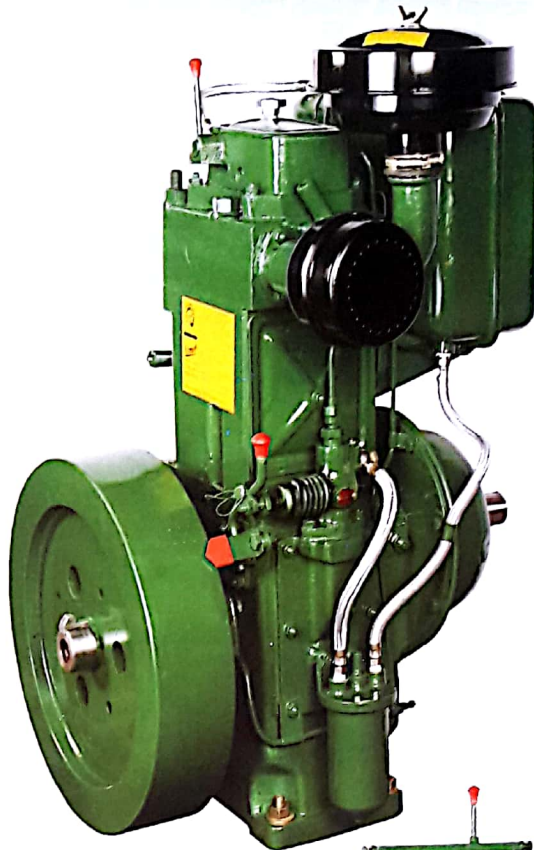




COMET

**SINGLE AND
TWIN CYLINDER
WATER COOLED
DIESEL ENGINES**

IS:11170



...as durable as Diamond

An ISO 9001:2008 Company

ROCKET ENGINEERING CORPORATION PVT. LTD.

Brief Specifications

TYPE :

Vertical, water cooled, totally enclosed, compression ignition, four stroke cycle, cold starting engine.

ECONOMICAL :

Due to excellent combustion performance and trouble free working lowest operating cost.

ROTATION :

Standard rotation is clockwise when looking at the flywheel. Engines with anticlockwise rotation can be built against specific requirement.

FUEL SYSTEM :

High speed diesel oil is supplied to the fuel pump by gravity feed through wiremesh filter in tank and efficient paper type element filter before pump. There is one more filter (inbuilt) in injector inlet.

LUBRICATION :

Moving parts are lubricated partly by force feed plunger type pump and partly by splash lubrication. For Twin cylinder engines, geared pump is fitted for lubrication.

COOLING :

Engine cooling is arranged by run through water-supply or radiator/ tank cooling

EXHAUST SYSTEM :

A standard pepper pot type silencer is fitted for reducing exhaust noise.

AIR CLEANER :

Oil bath type air cleaner is provided for efficient filtration even in dusty environments.

DRIVE :

Standard power take off is from flywheel side. In case of special requirements power take off from gear end at half engine speed can be provided.

STARTING :

The engine is designed for starting by hand cranking with detachable starting handle.

LUBRICATING OIL :

SAE 30/40 or equivalent.

FUEL OIL :

High speed diesel oil.

STANDARD ACCESSORIES :

Starting handle, Exhaust silencer, Air cleaner, Set of spanners, Screw Driver.

विशेष विवरण

प्रकार : खड़ा, पूर्णतया बंद, संपीड़न प्रणवतन, चार स्ट्रोक साईकल, पानी से ठंडा होनेवाला, कोड स्टार्टिंग डिज़ैल इंजिन।

बचतकारी : उच्च ज्वलन क्षमता (कम्बशन) के कारण इंजिन बिना तकलिफ काम देता है। और घताने का खर्चा भी सबसे कम होता है।

घुमाव : फ्लायव्हील की ओर देखते हुए घड़ी के सुई के समान है। अगर घड़ी के सुई की अतिरिक्त घुमाव चाहें तो वैसे इंजिन भी बन सकते हैं।

इंधन व्यवस्था : हाईस्पीड डिज़ैल तेल अपने वजन द्वारा ही टंकीसे जाली फिल्टर तथा पेपर के फिल्टरसे साफ होकर पंप तक पहुंचता है। नोजलके बॉडी में और एक अंगभूत फिल्टर होता है।

तेलदायक प्रणाली : गतिशील पुर्जोंको प्लंजर टाइप पंप से या फवारे के साथ तेल (मोबिल ऑईल) दिया जाता है। दो सिलेंडर इंजनो मे गिपरवाला पंप फिट किया जाता है।

ठण्डा रखना : टंकी या रेडियटर से पानी इंजिन में पहुंचाता है। उसी वजह से इंजिन ठण्डा रहता है। पंपिंग सेटमें पंपसे पानी इंजिन में लिया जाता है।

धुआँ निकालने की प्रणाली : धुआँ निकालने और आवाज कम करने के लिए पेपर पॉट नमुने का एक्ज़ॉस्ट साइलेंसर फिट किया जाता है।

अेअर क्लिन्सर : इंजिन को साफ हवा मिलने के लिए ऑईल बाथ नमुने का बड़ा साइज का अेअर क्लिन्सर बिठाया जाता है। जो कि गुबारे में भी हवा साफ रखता है।

इवाईक : फ्लायव्हील के बाजू से आम तौर पर कर्पींग या पट्टे की सहायता से इवाईक होता है। आवश्यकता नुसार इंजिन के आधी चातपर गिअर की बाजू से इवाईक लिया जा सकता है।

इंजिन को चालू करना : हैंडल की सहायता से हाथ से घुमाने से इंजिन चालू होता है।

तुबिकेटींग ऑईल : एस.एई ३०/४० या तत्सम।

इंधन तेल : हाई स्पीड डिज़ैल ऑईल।

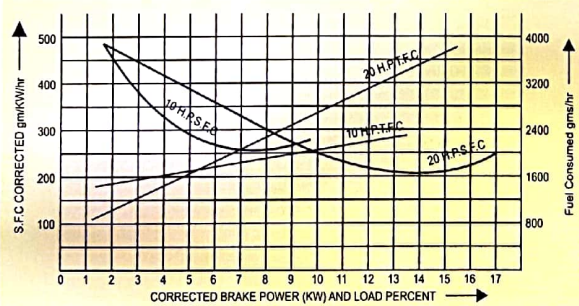
इंजिन के साथ मिलनेवाला उपकरण : स्टार्टिंग हैंडल, एक्ज़ॉस्ट साईलेंसर, अेअर क्लिन्सर, पाना सेट और स्कू इवाईकर।

TECHNICAL DATA

TYPE	VRC-1	VRC-4	VRC-6	VRC-7	VRC-8/10	VRC-10/12	VRC-14T	VCT-10	VCT-13	VCT-16	VCT-19	VCT-20	VCT-24	VCT-26
No. of Cylinders	1	1	1	1	1	1	1	2	2	2	2	2	2	2
Rated BHP as per IS 11170/10001	5	6.5	8	8	10	12	14	10	13	16	19	20	24	26
Rated RPM	1500	1500	1500	1600	1500	1800	1500	1500	1500	1500	1800	1500	1800	1500
Bore x Stroke (mm)	80 x 110	85 x 110	95 x 116	87.5 x 110	102 x 116	102 x 116	114.3 x 120	80 x 110	85 x 110	95 x 116	95 x 116	102 x 116	102 x 116	114.3 x 120
Cubic Capacity (cc)	553	624	822	661	948	948	1230	1106	1248	1644	1644	1896	1896	2460
Compression Ratio	17.5:1	19.0:1	17.5:1	18.0:1	18.8:1	18.8:1	18.0:1	17.5:1	19.0:1	17.5:1	17.5:1	18.8:1	18.8:1	18.0:1
Fuel tank capacity-Ltrs.	7	7	11	11	11	11	20	11	11	11	11	11	11	20
S.F.C. gm/KWh. +5%	251	251	251	250	251	251	230	251	251	251	251	251	251	251
Lub. Oil Sump Capacity- Ltrs.	3.5	3.5	3.5	3.5	3.5	3.750	3	7	7	7	7	7	7	7
Lub. Oil Consumption % of S.F.C.	1	1	1	1	1	1	1	1	1	1	1	1	1	1

As continuous improvements are contemplated the illustrations & descriptions are not binding.

PERFORMANCE CHARACTERISTIC CURVE FOR WATER COOLED 10 & 20 H.P. DIESEL ENGINE



APPLICATIONS

- Industrial
- Construction Machinery
- Spray Pumpset
- Flour Mills
- Rice Hauler
- Agricultural / Pumpset
- Threshers
- Marine

SHIPPING DETAILS BARE ENGINE

OVERALL DIMENSIONS OF WOODEN PACKING CASE

TYPE	LENGTH mm	WIDTH mm	HEIGHT mm	NET.WT. kg.	GROSS.WT. kg.
VRC - 1	762	660	908	145	215
VRC - 4	762	660	908	145	215
VRC - 6	762	660	908	155	225
VRC - 7	762	660	908	150	220
VRC - 8/10	762	660	908	160	230
VRC - 10/12	762	660	908	170	240
VRC - 14T	762	724	971	182	267
VCT - 10	978	686	940	260	350
VCT - 13	978	686	940	260	350
VCT - 16	978	686	940	270	360
VCT - 19	978	686	940	270	360
VCT - 20	978	686	940	275	365
VCT - 24	978	686	940	275	365
VCT - 26	978	686	940	290	380

Sold & Serviced By :



An ISO 9001:2008 Company

ROCKET ENGINEERING CORPORATION PVT. LTD.,

PLOT NO. D - 19, M.I.D.C., SHIROLI, KOLHAPUR - 416 122. MAHARASHTRA. INDIA.

Tel : + 91 230 2468403, 2468407, 2468413. Fax : +91 230 2468731.

• e mail : info@rocket-comet.com • web site : www.rocket-comet.com